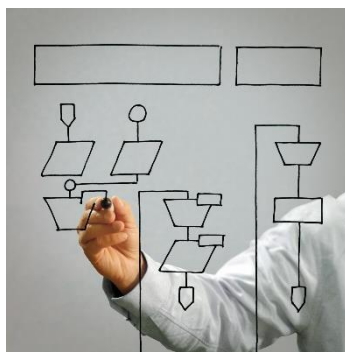


## Projektleiter/Logistikberater (m/w/d), Vollzeit

### Beratung, Planung Logistik/Materialfluss & Supply Chain Management



## WIR BRINGEN LÖSUNGEN FÜR DIE LOGISTIK BEI GROSSUNTERNEHMEN UND IM MITTELSTAND

Seit über 20 Jahren entwickeln wir für unsere Kunden Logistik- und Supply Chain Strategien und Lösungen. Wir planen Materialfluss-Systeme mit den dazugehörigen Prozessen und IT-Strukturen einschließlich der wirtschaftlichen Nachweise für moderne Logistikzentren und Fabriken. Unsere Projekte beginnen mit der Analyse logistischer Anforderungen und wir begleiten sie während der Planungsphasen bis zur Inbetriebnahme und Realisierung.

Wir beraten und unterstützen Unternehmen, wie Beiersdorf, BOSCH, EDEKA, Lufthansa Technik, Tesa oder Volkswagen aber auch erfolgreiche Mittelstandsunternehmen. Unsere Kunden sind auch ‚die ganz großen‘ und wir bieten die Vorteile einer schlanken und flexiblen Struktur mit offener und direkter Kommunikation.

### DU HAST FREUDE AN

- Fabrik- und Lagerplanung von der Konzeption bis zur Umsetzung
- Situationsanalysen, Prognosen und Strategiefindung
- Gestaltung und Optimierung logistischer Prozesse und Vorbereitung zur Umsetzung in der IT-Systemwelt
- Management komplexer Projekte und Koordination technischer und organisatorischer Schnittstellen
- Reisemöglichkeiten zu Projektstandorten im In- und Ausland

### DU FINDEST DAS SPANNEND UND BIST

- technik-begeistert und kreativ
- ein Prozess-Denker und Pragmatiker
- ein Macher und Umsetzer
- ein verantwortungsbewusster Übernehmer
- ein Teamplayer
- ein Kunden-Zuhörer und -Versteher

und hast Lust, bei unserer Unternehmensentwicklung an weltweiten Standorten der Kunden mitzuarbeiten? Wir fördern Dich dabei, Dich und Deine Position in unserem Team stetig zu entwickeln. Mit interner und externer Ausbildung, regelmäßigen Feedback-Gesprächen, fachlichen und persönlichen Entwicklungszielen und Mentoring auf Augenhöhe.

## DU BRINGST MIT

- Abgeschlossenes Studium im Bereich der Ingenieur- und Wirtschaftswissenschaften mit technischem Logistikswerpunkt, Supply Chain Management oder vergleichbarem Studiengang
- mehrjährige Projekt- und Führungserfahrung in der Gestaltung der innerbetrieblichen Logistik und Supply Chains
- Erfahrung und Freude bei der Gestaltung und Optimierung von Supply Chains und logistischen Prozessen
- Analytische Fähigkeiten, Kreativität und Eigeninitiative sowie sicheres Auftreten und gute Umgangsformen
- Routinierte Fähigkeiten mit den gängigen Microsoft-Office Anwendungen (Excel, Powerpoint, etc.)
- Teamfähigkeit genauso wie Eigeninitiative und Innovationsfreude
- Geschäftssichere Deutsch- und Englischkenntnisse in Wort und Schrift

## WIR BIETEN DIR

- Junges und offenes Arbeitsumfeld in einer zukunftsorientierten und wachsenden Branche
- Offene Unternehmenskultur und flache Hierarchien und kleine Teams
- Regelmäßige Feedbackrunden zur Förderung der fachlichen und persönlichen Entwicklung
- Unterstützung der beruflichen Entwicklungsmöglichkeiten durch in- und externe Weiterbildungsmaßnahmen
- Attraktiven Arbeitsplatz in Hamburg-Winterhude - mittendrin und direkt am Alsterfleet mit Blick aufs Wasser
- Optimale Verkehrsanbindung an den ÖPNV sowie eigene Parkplätze im Innenhof
- Möglichkeit zum mobilen Arbeiten mit geregelten Arbeitszeiten
- Obst, Kaffee, Getränke, Firmenevents, betriebliche Altersvorsorge, Reise- und Unfallversicherung, Fahrtkostenzuschuss, Corporate-Benefits
- 30 Tage Urlaub, weil uns die Work-Life-Balance auch sonst sehr wichtig ist

Sagt Dir der erste Einblick von HPMlog und der Jobbeschreibung zu?

Dann ist der nächste Schritt Deine Online-Bewerbung inkl. Gehaltsvorstellung und des frühestmöglichen Eintrittstermins an: [karriere@hpm-log.de](mailto:karriere@hpm-log.de).

Wir freuen uns auf Deine aussagekräftige Bewerbung!

[www.hpm-log.de](http://www.hpm-log.de) oder [www.karriere.hpm-log.de](http://www.karriere.hpm-log.de)

